

# 가라오케 음향 장비 완벽 리포트!

가라오케는 단순한 노래 부르기를 넘어, 사람들 간의 소통과 즐거움을 주는 중요한 문화로 자리 잡았습니다. 일산룸, 일산가라오케, 일산하이퍼블릭, 일산셔츠룸, 일산노래방 등 다양한 장소에서 사람들이 모여 노래를 부르고 즐기는 모습은 이제 더 이상 낯선 풍경이 아닙니다. 이 글에서는 가라오케 음향 장비에 대해 자세히 알아보고, 최적의 음향을 위한 선택 기준 및 추천 제품에 대해 이야기해보겠습니다.

## 가라오케의 역사와 발전

### 가라오케의 기원

가라오케는 일본에서 유래된 문화로, '카라 오케스트라'라는 단어에서 파생되었습니다. 처음에는 간단한 기계에서 시작되었으나, 현재는 고급 음향 장비와 함께 사용되고 있습니다.

### 한국에서의 대중화

한국에서는 1990년대 초반부터 가라오케가 대중화되기 시작했습니다. 많은 사람들이 친구들과 함께 노래를 부르며 스트레스를 해소하는 방법으로 자리잡았습니다.

## 음향 장비의 중요성

### 음질과 사용자 경험

가라오케 음향 장비는 전체적인 경험에 큰 영향을 미칩니다. 좋은 음질은 참가자들이 더욱 즐거운 시간을 보내게 합니다.

### 장비 선택 시 고려 사항

- **가격:** 예산에 맞춰 적절한 가격대의 장비를 선택해야 합니다.
- **기능성:** 다양한 기능이 있는 장비일수록 활용도가 높습니다.
- **내구성:** 자주 사용되는 만큼 내구성이 뛰어난 제품을 선택하는 것이 중요합니다.

## 필수 가라오케 음향 장비 리스트

### 마이크

#### 유선 마이크 vs 무선 마이크

유선 마이크는 안정적인 연결성을 제공하지만, 무선 마이크는 자유로운 움직임이 가능합니다. 개인의 취향에 따라 선택할 수 있습니다.

#### [일산셔츠룸](#) 추천 브랜드 및 모델

- **SHURE SM58:** 전 세계적으로 사랑받는 유선 마이크입니다.
- **SENNHEISER EW 100 G4:** 프로페셔널한 무선 시스템으로 유명합니다.

### 스피커

#### 스피커 종류와 특징

스피커에는 액티브 스피커와 패시브 스피커 두 가지 유형이 있습니다. 액티브 스피커는 내장 앰프를 가지고 있어 설치가 간편합니다.

## 추천 브랜드 및 모델

- **JBL EON ONE:** 탁월한 이동성과 성능을 자랑하는 액티브 스피커입니다.
- **YAMAHA DXR10:** 클리어한 사운드를 제공하는 패시브 스피커입니다.

## 믹서

### 믹서의 역할과 필요성

믹서는 여러 개의 입력 신호를 조합하여 하나의 출력 신호로 만드는 역할을 합니다. 가라오케에서는 여러 마이크와 악기를 동시에 사용할 때 필수적입니다.

## 추천 브랜드 및 모델

- **MACKIE Mix Series:** 견고하고 사용하기 쉬운 믹서입니다.
- **ALLEN & HEATH ZED Series:** 높은 음질을 보장하는 전문가용 믹서입니다.

## 일산 지역 가라오케 인기 장소 소개

### [일산하이퍼블릭](#)

### 일산룸과 그 특징

일산룸은 아늑한 분위기와 훌륭한 음향 시설로 유명합니다. 친구들과 편하게 즐길 수 있는 공간으로 추천합니다.

### 일산가라오케의 특별함

일산가라오케는 최신 음향 장비와 다양한 곡목을 제공하여 고객들에게 잊지 못할 경험을 선사합니다.

### 일산하이퍼블릭: 현대적인 감각의 가라오케

최신 기술을 접목하여 고객 만족도를 극대화한 일산하이퍼블릭은 특히 젊은 층에게 인기가 많습니다.

### 일산셔츠룸 특집: 차별화된 서비스 제공

일상 속 쓸쓸한 재미를 추구하는 고객들을 위해 특별히 설계된 공간으로, 청결과 편안함을 동시에 제공합니다.

### 일산노래방: 전통과 현대의 조화

전통적인 가라오케 방식으로 운영되면서도 최신 음향 기술을 도입해 모든 세대에게 사랑받고 있습니다.

## 음향 장비 설치 및 설정 방법

### 장비 설치 시 고려사항

1. 방 크기에 따른 스피커 배치
2. 마이크 위치 선정
3. 믹서 연결 방법

### 설정 팁

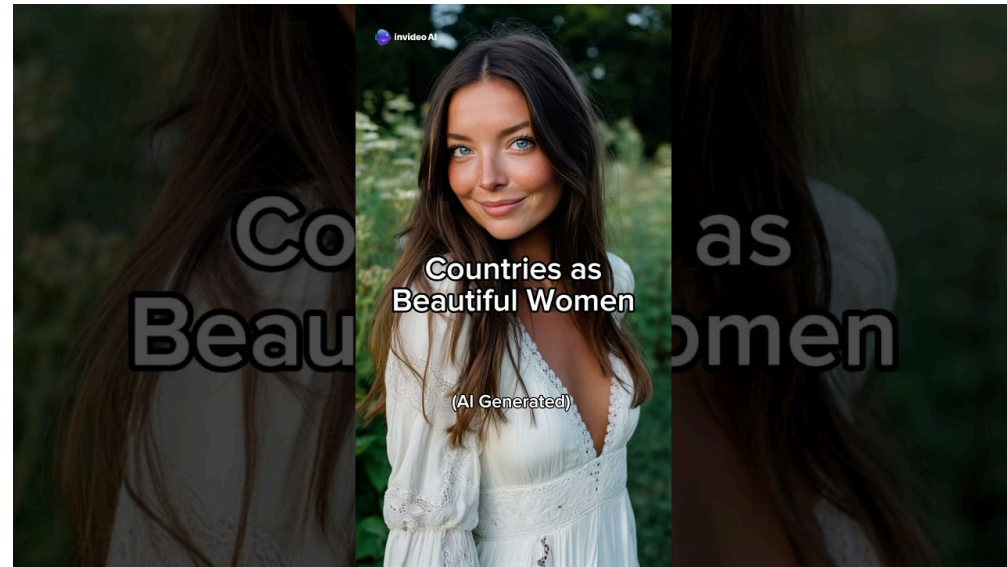
- 각 기기의 볼륨 레벨 조정

- 이퀄라이저 설정
- 리버브 효과 추가

## 최고의 음질을 위한 유지관리 팁

### 정기 점검 필요성

정기적으로 음향 장비를 점검하여 최상의 상태를 유지할 필요가 있습니다.



### 청소 및 보관 방법

장비 사용 후 항상 깨끗하게 청소하고 안전하게 보관해야 합니다.

## FAQ 섹션

### Q1: 가라오케에서 가장 중요한 음향 장비는 무엇인가요?

A1: 가장 중요한 음향 장비는 마이크와 스피커입니다. 이 두 가지가 기본적으로 좋은 품질이어야 합니다.

### Q2: 어떤 스피커가 가장 좋은 선택인가요?

A2: 개인적인 용도나 예산에 따라 다르지만, JBL EON ONE과 같은 액티브 스피커를 추천합니다.



### Q3: 믹서를 사용하는 이유는 무엇인가요?

A3: 믹서는 여러 입력 신호를 조합하여 하나로 만들 수 있어 다양한 기기를 동시에 사용할 수 있게 해줍니다.

### Q4: 유선 마이크와 무선 마이크 중 어떤 것이 더 좋나요?

A4: 유선 마이크는 안정성이 뛰어나고 무선 마이크는 자유로운 움직임이 가능합니다. 개인 취향에 따라 선택하세요.

### Q5: 가라오케 장소 선정 시 어떤 점을 고려해야 하나요?

A5: 거리, 가격, 시설 등을 종합적으로 고려해야 합니다.

**Q6: 정기적으로 어떻게 관리해야 하나요?**

A6: 정기 점검 및 청소를 통해 오래도록 좋은 상태를 유지할 수 있습니다.

## 결론

이번 글에서는 '가라오케 음향 장비 완벽 리포트!'라는 주제로 다양한 정보를 제공했습니다. 올바른 음향 장비 선택은 [일산룸](#) 즐거운 가라오케 경험에 큰 영향을 미칩니다. 또한 일산 지역 내 다양한 가라오케 장소들을 살펴보았으며, 각 장소마다 특색 있는 서비스를 통해 고객들에게 기억에 남는 시간을 제공합니다. 앞으로도 지속적으로 최신 정보와 트렌드를 반영하며 여러분께 유용한 자료를 전달하도록 하겠습니다!