

오프라인에서 정보를 수집하기 어렵고 온라인에는 광고성 문구가 넘친다. 시간과 비용, 안전까지 한 번에 판단해야 하는 선택일수록 초보자는 실수하기 쉽다. 오피가이드 같은 정보 플랫폼을 참고하더라도, 마지막 결정을 내리는 사람은 결국 사용자다. 이 글은 상업적 수사나 추상적 조언이 아니라, 실제 현장에서 겪은 변수를 중심으로 위험을 줄이고 만족도를 높이기 위해 확인해야 할 필수 포인트를 정리한다. 오피사이트를 참고할 때 어떤 지표를 보고, 무엇을 의심하고, 결정 이후엔 어떻게 점검할지까지 흐름에 따라 풀어보겠다.

정보의 질을 먼저 본다

대부분의 실패는 정보의 질에서 시작된다. 비슷해 보이는 후기라도 맥락과 증거 수준이 다르다. 오래 운영된 플랫폼이라고 해서 자동으로 신뢰할 수 있다는 보장은 없다. 업데이트 빈도, 피드백 반영 속도, 운영자의 검증 방식, 광고와 편집의 경계를 어떻게 표시하는지, 이 네 가지가 기본이다. 특히 오피가이드처럼 큐레이션을 표방하는 경우 편집 기준이 문서화되어 있는지, 명예훼손 우려가 있는 글을 어떻게 처리하는지, 이의 제기와 수정 과정이 공개되는지를 확인한다. 단순 삭제보다 근거를 덧붙여 정정하는 형태가 더 신뢰롭다.

후기를 읽을 때는 감탄사와 형용사보다 구체적인 디테일을 찾는다. 예를 들어, 예상 대기시간 20분이 실제로 40분이 걸렸다는 지적, 결제 수단이 카드인지 현금인지, 가게 위치 안내의 정확도, 예약 콜백 응답 속도 같은 내용은 조작하기 어렵고 현장성을 드러낸다. 반대로 막연한 칭찬, 과도한 비유, 지나친 할인 강조는 광고일 가능성이 높다. 오피사이트에서 상단 고정 게시물에 홍보 표기를 명확히 하는지, 후기의 작성 시간이 몰려 있지는 않은지, 로그인 히스토리나 닉네임 패턴이 비정상적으로 반복되지 않는지도 살핀다.

가격표는 기준, 실제 비용은 합의로 결정된다

가격표만 믿고 움직이면 생각보다 지출이 커진다. 표기된 기본 요금 외에 특별 요청 비용, 시간 연장, 주말 또는 야간 할증, 결제 방식에 따른 수수료가 붙는 경우가 잦다. 현장에서 마찰을 줄이고자 하는 심리 때문에 이용자는 종종 추가 비용에 쉽게 동의한다. 문제는 가격보다 동의 과정의 투명성이다. 사전에 고지하고 서면 또는 메시지로 남기는 것과, 현장에서 말로만 추가되는 곳은 큰 차이가 있다.

실무 경험상, 초기 상담에서 총액을 두 단계로 확인하면 오류가 줄어든다. 첫째, 원하는 조건을 말해 받은 견적으로 현재 시점의 총액을 확인한다. 둘째, 결제 직전 다시 총액을 묻고, 이전 견적과 다를 경우 항목별 이유를 요청한다. 이 두 질문에 성실히 답하는 곳은 이후 문제 대응도 비교적 책임감 있게 처리하는 편이었다. 반대로 총액을 흐리게 말하거나, “현장 가서 이야기하자”는 식으로 일단 방문을 유도하는 곳은 불필요한 옵션 추가나 시간 단축 이슈가 자주 발생했다.

위치 안내와 동선, 생각보다 중요하다

주소가 정확한지 정도로만 판단하면 지연이 잦다. 실제로는 건물 출입 방식, 엘리베이터 이동 동선, 주차 가능 여부가 시간을 좌우한다. 초행길에서 가장 흔한 문제는 지하주차장과 연결된 보안문이다. 통신 음영 지역이라 연락이 끊기고, 동선이 꼬이면 예약 시간이 줄어드는 악순환이 이어진다. 오피가이드 계열의 안내 글 중에서도 동선 사진이나 landmark 기반 설명을 제공하는 곳이 사용성에서 앞선다. 이를 제공하지 않더라도, 사전 문의를 통해 도착 5분 전 연락 방식과 정확한 만남 지점을 합의하면 돌발 변수를 줄일 수 있다.

도심 밀집 지역은 퇴근 시간대의 교통 체증을 고려해야 한다. 자동차 이동이라면 목적지에서 500m 이내의 공영주차장 혼잡도를 체크하고, 확보가 어려우면 대중교통 환승을 선택하는 편이 낫다. 가끔은 비슷한 평판의 다른 지점을 시간대별로 비교해 덜 혼잡한 루트를 선택하는 것이 전체 만족도에 더 이롭다. 동선이 간단할수록 일정 지연과 불필요한 스트레스를 줄인다.

예약과 확인, 기록을 남기는 습관

전화, 메신저, 웹 폼 등 예약 채널이 다양하다. 어느 채널이든 핵심은 기록을 남기는 것이다. 채팅 예약은 자연스럽게 로그가 남지만, 전화 예약은 반드시 요약 메시지를 요청하자. 날짜, 시간, 총액, 결제 방식, 취소 수수료, 대기 허용 시간, 기대하는 서비스 범위를 간단히 정리해 두면 이후 분쟁이 거의 사라진다.

예약 확정은 두 번 받는 편이 안전하다. 예약 시 1차, 방문 당일 2차 확인이다. 2차 확인에서 응답이 늦거나 내용이 바뀐다면 무리한 진행을 피하고 옵션을 조정하는 것이 낫다. 일정이 어긋난 채 억지로 시작하면 만족도는 떨어지고 불필요한 갈등이 생긴다. 예약이 겹치는 시간대에는 현장에서 조급함이 생긴다. 이런 환경에서는 작은 오해도 커지기 쉽다.

리뷰의 편향을 읽어내는 방법

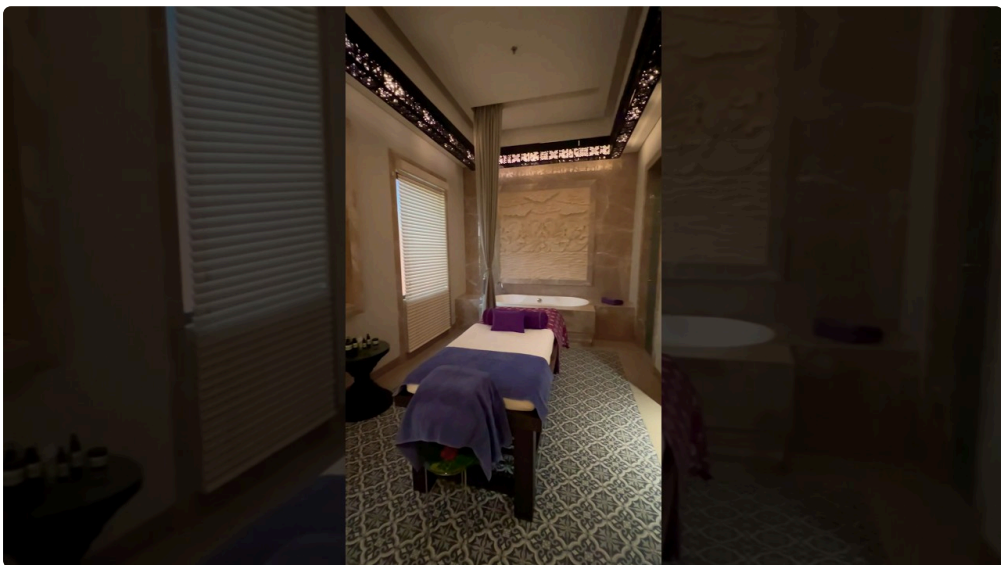
오피사이트의 리뷰는 정보의 출발점이자 함정이다. 높은 별점이 반드시 높은 품질을 뜻하지 않는다. 특정 기간에 별점이 급상승했다면 이벤트나 포인트 보상으로 리뷰가 유도된 것일 수 있다. 반대로 낮은 별점이 몰린 경우도 맥락을 읽어야 한다. 예를 들어, 건물 리모델링 중이거나 엘리베이터 고장이 잦았던 주차, 출입 관련 불편이 이유일 때가 있다. 서비스 본질과 무관한 이슈인지 분리해서 판단하자.

리뷰 분포보다 디테일의 일관성이 중요하다. 시간 관리가 철저했다, 사전 고지가 명확했다, 공간 청결도가 높았다 같은 정성 지표가 여러 사용자에게 반복되면 신뢰도가 올라간다. 반면 특정 인물이나 조건을 과도하게 강조하는 리뷰가 묶음으로 올라오면 홍보 가능성을 의심해야 한다. 오피가이드가 제공하는 필터나 태그가 있다면, 별점 순서가 아니라 키워드 중심으로 리뷰를 묶어 읽는 방법이 효율적이다.

커뮤니케이션의 톤과 속도

현장에서 좋은 경험을 만드는 첫 단추는 응대 톤이다. 딱딱하더라도 명확한 응대를 선호하는 사람도 있고, 친근함을 기대하는 사람도 있다. 자신의 선호에 맞는 톤인지, 문의 첫 3분이면 대략 감이 잡힌다. 중요한 건 친절함보다 정확성이다. 모호한 단어를 줄이고 숫자와 조건으로 말하는 응대가 문제를 줄인다.

응답 속도도 신뢰의 지표다. 즉시 응답이 항상 좋은 신호는 아니다. 과도하게 빠른 응답 뒤에 갑작스러운 미응답이 이어지는 패턴은 스케줄링이 불안정한 경우가 많았다. 반대로 2분에서 5분 이내의 안정적 회신과, 추가 질문에 대한 누락 없는 정리가 이어지면 운영이 체계적일 가능성이 높다. 대화 마지막에는 합의한 내용을 짧게 요약해달라고 요청하자. “오늘 7시, 총액 12만, 현금, 지연 10분 허용, 위치 A 게이트” 정도면 충분하다.



위생과 안전, 확인 가능한 증거를 요구한다

위생 관리는 말보다 증거가 필요하다. 공간 사진은 언제든 미화될 수 있으니 체크리스트를 활용하자. 소독제 비치 여부, 수건 교체 방식, 일회용품 사용 범위, 통풍과 온도 조절 가능 여부, 환기 주기 같은 질문을 던져보면 운영자의 준비도가 드러난다. “괜찮다” 같은 말보다 구체적 수치나 절차로 답하는 곳은 대체로 실제 관리가 잘 된다.



안전 측면에선 비상 연락 체계가 있는지, 건물 내 CCTV 위치와 출입 기록 관리 방식을 묻는 편이 좋다. 개인정보 수집 범위와 보관 기간도 확인하자. 신분증 촬영을 요구하는 곳이라면 저장 방식과 파기 시점을 명시하는지, 대안으로 부분 가림 또는 대면 확인만 가능한지 묻는 게 안전하다. 민감 정보는 남기는 즉시 리스크가 된다. 합리적 대안을 제시하는 곳이 더 신뢰할 수 있다.

결제의 투명성, 현금만 고집하는 곳의 함정을 본다

현금 결제는 나쁘지 않다. 다만 이유를 봐야 한다. 세금 문제로 카드를 회피한다면 다른 영역에서도 규정을 느슨하게 적용할 가능성이 있다. 합법 영역에서 영업한다면 적어도 계좌 이체 또는 간편 결제 같은 추적 가능한 수단을 제공하는 편이 정상적이다. 영수증 발급은 선택사항이더라도, 결제 내역 확인 메시지를 남겨주는 정도는 해주는 곳을 추천한다. 그래야 후속 문의나 문제 발생 시 증빙이 가능하다.

무통장 입금 선결제를 요구할 때는 특히 주의해야 한다. 예약금의 범위, 환불 조건, 연락 두절 시 대응 절차를 문서화해야 한다. 예약금이 전체 금액의 50%를 넘는 경우, 노쇼가 잦은 특정 시간대를 제외하면 일반적이지 않다. 시즌 피크나 특정 이벤트 기간이 아니라면 예약금 10%에서 30% 사이가 합리적 범위다.

과한 프로모션과 희소성 마케팅을 경계한다

“마감 임박”, “잔여 1자리” 같은 문구는 심리를 자극한다. 실제로 수요가 몰리는 시간대라면 맞는 말일 수 있으나, 하루 중 대부분의 시간에 반복된다면 마케팅 장치일 가능성이 크다. 희소성 압박에 쫓겨 결정하면 원하는 옵션을 놓치기 쉽다. 하루만 기다리거나 시간대를 바꾸면 같은 조건으로 더 나은 선택이 가능한 경우가 많았다. 가격 인하 폭이 비정상적으로 큰 이벤트도 다른 곳에서 비용을 회수하려는 신호일 수 있다. 옵션 축소, 시간 단축, 품질 저하로 이어질 수 있으니 조건을 꼼꼼히 맞춰보자.

첫 방문 시 시범 운용 전략

처음 방문하는 곳에서 모든 옵션을 한 번에 시도하면 실패 비용이 커진다. 첫 방문은 가볍게, 핵심 조건 한두 가지만 테스트하는 전략이 안전하다. 시간도 60분 이상 길게 잡기보다 30분에서 40분 정도의 짧은 구성으로 경험을 확인한다. 공간 청결, 커뮤니케이션, 시간 관리, 결제 투명성, 이 네 가지만 만족스러우면 다음에 범위를 넓히면 된다. 경험상 첫 방문 성공률을 높이는 방법은 욕심을 줄이고, 평가 기준을 분명히 하는 것이다.

재방문을 결정할 때는 일관성을 본다. 두 번째 방문에서 첫 방문과 같은 품질이 유지되면 신뢰도가 확실히 올라간다. 반대로 첫 방문만 과하게 좋고 그 이후 급격히 변하면 일회성 이벤트였을 가능성이 높다. 장기적으로 신뢰할 곳을 찾는다면 일관성이 핵심이다.

불만과 문제 해결, 감정보다 기록

서비스 제공에는 변수가 많다. 문제가 생겼을 때 감정적으로 대응하면 해결이 더뎈다. 먼저 사실관계를 정리한다. 예약 내용, 도착 시간, 현장 상황, 대화 로그, 결제 내역을 순서대로 정리해 전달한다. 가능한 한 요구사항을 구체적으로 제시한다. 부분 환불, 재방문 보상, 일정 조정 등 현실적인 옵션을 열어두면 협상도 빨라진다. 오피사이트 운영진에게 중재를 요청할 때도 같은 원칙이 통한다. 문제 제기는 명확하고, 요구는 균형 있게.

경험상, 문제 제기에 대한 초기 응답이 24시간 내에 오고, 대안을 제시하며 시간표를 같이 잡아주는 곳은 해결 확률이 높았다. 반대로 사과 없이 변명만 길거나, 연락이 길게 끊기는 패턴이라면 추가 시간 투자보다 손절이 이익인 경우가 많다. 이때도 마지막 메시지로 기록을 남겨 두면 유사 사례가 반복될 때 대응 근거가 된다.

지역별 특성을 이해한다

도심과 외곽은 리스크 프로필이 다르다. 도심은 선택지가 많아 경쟁이 치열하고 품질 편차가 작다. 대신 수요가 높아 시간 관리가 빡빡해지고, 주차, 보안, 출입 동선에서 스트레스가 커진다. 외곽은 상대적으로 조용하지만 선택지가 적고, 한 곳의 문제가 전체 일정에 미치는 영향이 크다. 도심에선 옵션 비교와 동선 최적화가 핵심이고, 외곽에선 사전 확인과 백업 플랜이 중요하다.

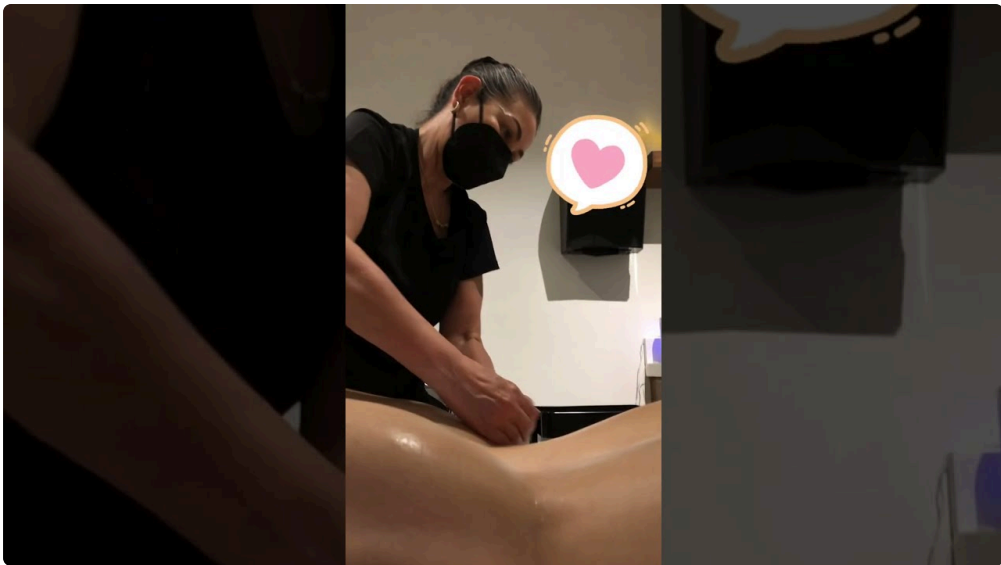
비가 오거나 눈이 내리는 날은 변수 폭이 늘어난다. 교통 문제로 지각이 잦고, 건물 출입이 혼잡해진다. 이런 날은 예약 간격을 넓히고, 도어락 비밀번호나 층수 정보를 미리 받아 두면 시간을 절약할 수 있다. 계절 요인도 있다. 여름철에는 냉방과 환기, 겨울철에는 난방과 습도 관리가 만족도를 좌우한다. 리뷰에서도 계절별 언급을 찾아보면 운영의 섬세함을 가늠할 수 있다.

개인정보와 익명성, 과한 정보 제공을 피한다

메신저 프로필, 전화번호, 결제 정보가 남는다. 여기에 신분증, 생년월일, 직장 정보 같은 불필요한 정보를 더 요구하는 곳이라면 목적을 묻고 대안을 제시하자. 예약 보증을 이유로 과잉 정보를 요구하는 곳은 차후에도 과한 요구를 이어갈 가능성이 높다. 익명성은 권리가 아니라 리스크 관리다. 오피가이드나 유사 오피사이트에 문의할 때도 되도록 플랫폼 내 메시지를 활용하고, 개인 연락처 공유는 마지막 단계로 미루는 편이 안전하다.

플랫폼을 고를 때 추가로 보는 것들

운영진의 태도는 작은 공지에서 드러난다. 점검, 장애 보고, 정책 변경 공지가 빠르고 명확한지, 비난이 아닌 정보 전달에 집중하는지 보면 방향성을 읽을 수 있다. 신고 시스템도 중요하다. 익명 제보가 가능한지, 신고 결과를 요약해 공개하는지, 악용에 대한 방지 장치를 갖췄는지 살핀다. 커뮤니티가 있다면 규칙 집행의 일관성을 본다. 유명 회원에게 관대하고 신규 회원에게 엄격한 커뮤니티는 결국 정보 비대칭을 키운다.



검색 기능과 필터도 실사용에 큰 차이를 만든다. 가격, 위치, 시간대, 서비스 범위 같은 필터가 조합 가능하면 비교 시간이 줄어든다. 모바일 최적화 역시 중요하다. 현장에서는 데스크톱보다 휴대폰으로 확인하는 경우가 대부분이다. 페이지 로딩이 느리고, 팝업이 많고, 클릭 유도가 과하면 현장에서 실수가 잦다. 중요한 정보가 첫 화면에 보이도록 구성되어 있는지, 사진과 글의 균형이 적절한지도 체크하자.

초보자를 위한 현실적 체크리스트

아래 항목은 첫 이용 전후로 빠르게 점검하기 좋은 요약이다. 상황에 따라 가감해도 된다.

- 예약 전: 가격 총액, 결제 수단, 취소 규정, 대기 허용 시간, 위치 동선을 메시지로 확보한다.
- 방문 당일: 2차 확인 메시지로 시간과 총액을 재확인하고, 예상 도착 시간을 공유한다.
- 현장: 동선 안내에 이상이 있으면 즉시 문의하고, 합의되지 않은 추가 비용은 거절한다.
- 결제: 가능한 추적 가능한 수단을 사용하고, 최소한 메시지 형태의 결제 확인을 받는다.
- 사후: 만족, 불만 요소를 간단히 기록해 두고, 필요 시 근거와 함께 피드백한다.

자주 겪는 함정과 우회로

첫째, 리뷰의 과도한 일치. 특정 문장 구조가 반복되면 표본 오염을 의심하고 기간을 넓혀 과거 리뷰까지 거슬러 읽는다. 둘째, 시간 압박. "지금 아니면 어렵다"는 말에 흔들리지 않으려면 대체 옵션을 최소 하나는 준비한다. 셋째, 입금 유도. 계좌가 법인인지, 예금주가 상호와 일치하는지 확인하고, 불일치 시 이유를 묻는다. 넷째, 위치 미스매치. 지도 애플리케이션에 등록된 이름과 실제 출입 동선이 다를 수 있으니, 랜드마크 기준으로 확인한다. 다섯째, 옵션 과다. 첫 방문에 옵션을 최소화해 검증 비용을 줄인다.

긴 안목으로 보는 만족도 관리

좋은 선택은 반복될수록 더 쉬워진다. 신뢰할 만한 곳을 2곳, 차선책을 1곳 정도 확보해 두면 급할 때도 품질을 유지하기 쉬워진다. 장기적으로는 단골 관계가 관성을 만든다. 단골이 되면 응대가 빨라지고 일정 조정이 유연해진다. 단, 관계가 익숙해질수록 기록을 생략하고 말로 대체하는 습관이 생기기 쉽다. 그때일수록 초기 원칙, 즉 합의의 문서화와 총액 재확인을 유지하자. 편의와 원칙의 균형이 무너지면 작은 오해가 큰 불만으로 번진다.

오피가이드 같은 플랫폼은 길잡이다. 오피사이트의 정보는 재료일 뿐이고, 재료를 어떻게 조합해 요리하느냐가 결과를 가르친다. 정보의 질을 가려 읽고, 비용과 시간을 구조적으로 관리하고, 안전과 위생을 증거로 확인하며, 커뮤니케이션을 기록으로 남기는 습관이 자리 잡으면, 시행착오의 폭은 눈에 띄게 줄어든다. [오피가이드](#) 익숙해질수록 성급함이 아닌 절차를 믿자. 결국 좋은 경험은 우연이 아니라 준비의 결과다.