

구미에서 일정을 마치고 늦은 시간에 방을 잡거나, 피로를 가볍게 풀 요량으로 오피를 찾는 사람은 생각보다 많다. 문제는 정보가 파편적이고 겉으로 드러난 표식이 적다는 점이다. 알음알음 전해 듣는 이야기나 단발성 후기가 전부인 경우가 흔하다. 준비 없이 즉흥적으로 움직이면 시간과 비용을 낭비하기 쉽고, 기대와 다른 경험을 하고 돌아 오기도 한다. 이 글은 그런 허점을 줄이는 데 목적이 있다. 서비스의 성격을 미화하지도, 과장하지도 않는다. 구미오피를 중심에 두되, 인접 도시 정보와 비교하며 현장에서 도움이 되는 체크포인트를 정리했다. 오밤이나 obam 같은 정보 채널을 어떻게 활용할지, 예약과 이동, 비용 설계, 안전과 위생, 커뮤니케이션 방식까지 실제로 쓰이는 기준을 담았다.

## 지역 지형 읽기: 구미와 인접 도시의 차이

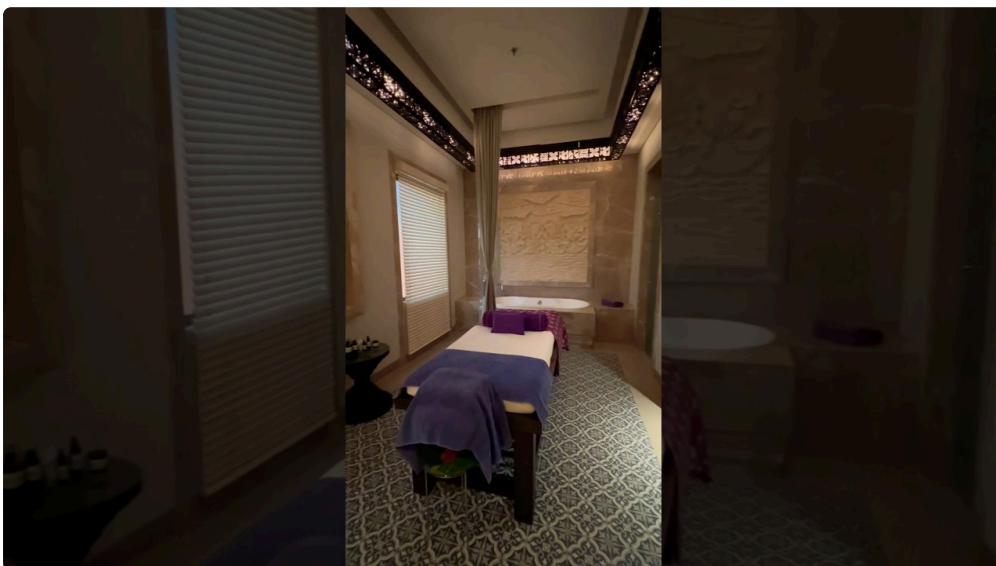
구미는 산업도시답게 평일 **포항오피** 저녁의 수요가 꾸준하다. 주말에만 붐비는 곳과 달리, 평일 20시에서 23시 사이 예약이 빠르게 차는 편이다. 대구오피와 단순 비교하면 선택지는 좁지만, 동선이 짧아 효율이 좋다. 광역으로 움직일 계획이라면 구미, 경산, 대구를 하나의 축, 포항과 경주를 또 하나의 축으로 묶어 보자. 장거리 이동이 되면 피로와 교통비가 급절로 늘어난다.

- 대구오피: 규모가 크고 카테고리가 다양하다. 예약 경쟁이 치열하고, 피크타임 프리미엄이 붙는 경우가 잦다. 대중교통 접근이 좋다.
- 포항오피: 관광객 유입과 출장이 섞여 주말 변동성이 크다. 바다 주변 숙소 수요가 겹치면 이동이 번거롭다.
- 경주오피: 시즌 영향이 뚜렷하다. 벚꽃, 단풍철에 숙박과 이동이 동시에 뻥뻥해진다.
- 구미오피: 공단 근로자와 출장객 비중이 높아 퇴근 시간대가 핵심이다. 가격대는 평균적이나 새로 생기는 소형 샵 변동이 잦다.

이 틀을 미리 머릿속에 놓으면 같은 예산이라도 어디에서 어떤 시간대를 겨냥할지 감이 잡힌다.

## 정보 수집의 기본기: 채널과 신뢰도

오피 정보는 겉으로 쉽게 확인하기 어렵다. 그래서 다들 커뮤니티와 주소 모음 사이트를 본다. 오밤, 오밤주소, obam, obam주소 같은 키워드는 이 바닥에서 고유명사처럼 쓰인다. 중요한 건 사이트가 아니라 신뢰도다. 같은 이름의 가짜 도메인이 얼마든지 생긴다. 실무적으로는 세 가지를 확인한다.



첫째, 업데이트 속도. 한 달 이상 공지나 후기 갱신이 없으면 폐쇄되었거나 관리가 느린 곳일 가능성이 높다. 둘째, 후기의 구체성. 장단점이 섞여 있고, 시간대, 가격, 대기 시간 같은 숫자가 잡히는지 본다. 상찬 일색이면 광고일 확

률이 높다. 셋째, 연락 채널의 일관성. 전화번호나 메신저 아이디가 자주 바뀌면 안정성이 떨어진다. 적어도 최근 2주 간 같은 채널을 유지하는지 살핀다.

현장감 있는 팁 하나. 동일한 상호를 여러 곳에서 확인했을 때, 가격표와 소요 시간이 다르면 가장 보수적인 조건을 기준으로 잡아라. 후기를 읽을 때는 날짜를 꼭 본다. 3개월 지난 정보는 모양만 정보다.

## 예산 구성: 눈에 보이는 비용, 숨어 있는 비용

예산은 세 겹으로 쪼개는 것이 깔끔하다. 서비스 요금, 이동비, 변동비. 구미오피 기준으로 서비스 요금대는 시간과 옵션에 따라 7만에서 18만 사이가 흔한데, 주말 프라임 타임이나 특정 라인업은 더 올라간다. 대구오피는 레인지가 넓고 상단이 높다. 포항오피, 경주오피는 시즌 프리미엄을 염두에 둔다.

변동비에는 대기 시간 동안의 카페 비용, 막차를 놓쳤을 때의 대리 혹은 택시비, 급한 대구오피 일정 변경 수수료가 들어간다. 체감상 초행자는 변동비를 과소평가한다. 보수적으로 잡아 1만 5천에서 4만 정도를 예비로 떼어 놓으면 불필요한 신경전을 줄일 수 있다. 현금과 카드 중 무엇이 유리한지는 샵 정책에 달렸다. 수수료를 덜 내려고 현금만 받는 곳도 있고, QR 간편결제를 허용하는 곳도 있다. 주소가 확정되기 전까지 큰 금액의 선결제를 요구하면 걸러라.

## 타이밍 읽기와 예약 습관

예약은 일찍 할수록 좋지만 너무 일찍은 또 다르다. 구미는 전날 밤 예약을 잡아두면 당일 변수가 줄지만, 샵 입장에서 당일 취소 리스크가 커서 보증을 요구하는 경우가 있다. 첫 방문이라면 당일 오후에 문의해 저녁 타임을 받는 방식이 현실적이다. 퇴근 러시 직후인 18시에서 20시의 큐는 빠르게 움직인다. 21시 이후는 대기과 회전 간격이 늘어 피로도가 커질 수 있다.

취소 정책을 확인하는 습관은 필수다. 지각 처리 기준이 분 단위로 박혀 있는 곳도 있다. 5분, 10분, 15분. 지하철차장 동선을 제대로 안내받지 못해 지각 판정을 받는 사례가 생각보다 많다. 주소를 받으면 내비에 저장하기 전에, 입구와 층, 엘리베이터 위치까지 통으로 받아둔다.

## 이동 동선: 차, 대중교통, 도보의 현실

구미 중심 상권은 저녁 시간대에 주차난이 있다. 특히 골목 상가에 붙은 소형 오피스 건물은 주차 높이 제한과 기계식 주차가 걸림돌이다. 차를 가져가야 한다면 목적지로 바로 들어가기보다 도보 5분 거리 공영주차장을 염두에 둔다. 비용보다 안정이 우선이다. 대중교통은 막차 시간을 초과하면 택시 수요가 몰린다. 포항이나 경주에서 이동하는 경우, 돌아오는 교통편이 더 문제다. 늦게까지 머무를 계획이라면 숙소를 미리 잡거나, 대구 방면 심야 버스 여부를 확인한다.

낮선 지역에서 도보 이동은 길 찾기보다 건물 출입 동선이 관건이다. 같은 건물이라도 출입구가 두세 개로 나뉘고, 특정 시간대 한쪽 문이 잠기는 일이 있다. 사전 안내가 부실하면 전화 통화로 해결하지만, 그동안 시간이 새고 마음이 급해진다. 이런 사소한 변수가 경험 만족도를 크게 깎는다.

## 위생과 컨디션: 들어가기 전 점검

현장에서 가장 민감한 주제가 위생이다. 룸 상태는 전화로 확인해도 정확히 알 수 없다. 대신 사전에 확인 가능한 힌트가 있다. 회전 간격을 묻는 질문에 답변이 빠르고 단호한 곳이 대체로 관리가 잘 된다. 배드 린넨 교체 주기, 소독 루틴을 아예 공지로 걸어두는 곳은 신뢰 점수가 올라간다. 반대로, 시간만 강조하고 디테일을 회피하면 의심해야 한다.

몸 상태는 본인 구미오피 책임이다. 술을 과하게 마신 뒤 방문하면 본인도 피곤하고 상대도 힘들다. 사전에 샤워를 할 수 있다 해도, 심한 숙취는 감출 수 없다. 컨디션이 흐트러지면 기억이 흐릿해지고, 평가도 왜곡된다. 식사는 너

무 무겁지 않게, 물은 충분히. 계절성 컨디션도 변수다. 여름에는 땀과 냄새 관리, 겨울에는 건조함과 정전기. 사소한 디테일이 결과를 바꾼다.

## 커뮤니케이션: 짧고 명확하게

처음 문의할 때는 목적을 단순하게 정리한다. 시간, 선호, 예산. 길게 사연을 풀어도 실질적 도움은 많지 않다. 오밤 주소나 obam주소에서 본 라인업을 언급할 때도 구체적인 코드나 시간대를 바로 말해주는 편이 매칭 속도를 높인다. 예약 확정 뒤에는 말수가 적을수록 좋다. 도착 직전의 확인, 지연 시각. 현장에서의 커뮤니케이션은 존중을 기본으로 두되, 지침을 따르는 쪽이 유리하다. 각 샵은 내부 규칙이 다르고, 괜한 대립은 서로에게 손해다.

## 리스크 관리: 피해야 할 신호

길게 다닐수록 위험 신호는 금방 눈에 들어온다. 대표적인 패턴 여섯 가지를 적는다. 주소 발송 전에 선결제를 강요하는 경우. 후기나 공지가 이상할 정도로 과장되어 있는 경우. 통화 내내 답변이 엇나가거나 사람을 자주 바꾸는 경우. 위치 안내가 빈번히 바뀌는 경우. 박리다매식 과도한 할인 공지. 불필요하게 신분 확인을 요구하는 경우. 하나만 걸려도 멈춰서 다시 본다. 특히 지역을 처음 방문하는 경우, 낯선 건물과 좁은 골목이 심리를 압박한다. 불안하면 그냥 돌아서는 용기가 손해를 막는다.

## 첫 방문자를 위한 현실 체크리스트

아래 항목은 실제 동선 기준으로 압축했다. 두세 번만 반복하면 몸에 익는다.

- 예약 전에 원하는 시간대의 평균 대기 시간을 확인하고, 여유 15분을 더해 도착 시간을 잡는다.
- 오밤, obam 등에서 본 정보와 샵이 준 안내 간 차이가 있으면, 숫자와 시간 기준으로 다시 정리해 둘 중 보수적인 조건을 따른다.
- 이동은 목적지 바로 앞 주차보다 도보 5분 공영주차장 전략을 우선하고, 막차 시간을 캘린더에 넣어둔다.
- 컨디션 관리: 음주를 줄이고, 샤워와 복장 정리를 깔끔하게. 여름에는 손수건, 겨울에는 립밤처럼 계절 아이템을 챙긴다.
- 지연 발생 시 즉시 연락, 현장에서는 안내를 따르고 규칙 변경 요구는 하지 않는다.

## 케이스 스터디: 일정, 선택, 결과

출장으로 구미에 들른 A씨는 19시 회의를 마치고 21시에 예약을 잡았다. 오밤주소에서 본 정보로 라인업을 확인하고 샵과 통화했는데, 회전 간격이 촘촘하다는 말에 5분 지각도 위험하겠다 싶어 20시 45분에 인근 카페로 들어갔다. 이 선택 하나로 마음이 한결 편했다. 같은 날 대구오피를 염두에 둔 B씨는 교통 정체를 과소평가했다가 25분 지각으로 예약이 취소됐다. 두 사례의 차이는 준비와 타이밍뿐이다. 구미는 대구보다 선택지가 적어 보여도, 맞춰 들어가면 만족도가 안정적이다.

다른 사례. 경주오피를 검토하던 C씨는 주말 단풍철이라 숙박과 이동이 얽혀 있다는 걸 뒤늦게 알았다. 결국 포항 오피로 대체했지만 바닷가 숙소 행사와 시간이 겹쳐 택시가 잡히지 않았다. 이럴 때는 일정 자체를 낮 시간대로 옮기거나, 아예 구미로 피벗해 공단 지역의 평일 저녁 흐름을 타는 게 합리적이다.

## 옵션과 가격의 상호작용

옵션의 명칭은 샵마다 다르다. 표면적으로 같은 시간, 같은 가격이라도 실제 구성은 세부가 다르다. 추가 비용이 붙는 항목을 개괄적으로 구분하면 시간 연장, 특정 라인업 선택, 소품 혹은 환경 변경 쪽이다. 간혹 게시판에는 "올인 클루시브"처럼 들리는 표기가 있지만, 예외 조항이 붙는 경우가 많다. 물어볼 때는 모호한 단어보다, 시간과 금액,

포함 사항을 분해된 문장으로 받는다. 예를 들면 “기본 60분, 12만, 린넨 교체 포함, 대기 최소 10분, 연장 30분 6만, 결제는 현금 우선, 카드 시 5퍼 수수료” 정도로 명세를 정리하면 나중에 혼선이 줄어든다.

## 심리와 기대치 관리

처음 방문의 만족도는 절반이 기대치에 달려 있다. 사진과 후기는 참고일 뿐 결과가 아니다. 빛과 각도, 문장의 온도는 항상 현실을 가공한다. 본인의 목적을 좁혀라. 피로 회복인지, 일상 탈출의 짧은 환기인지, 새로운 장소 탐색인지. 목적이 명확하면 판단도 빨라지고 사후 평가도 간결해진다. 동행과 함께 움직이는 경우라면 더더욱 대화가 필요하다. 서로 목적이 달라서 한 명은 빠른 회전을, 다른 한 명은 느긋함을 원하면 동선이 꼬인다. 30분 단위의 합의가 생각보다 중요하다.

## 사후 정리: 기록이 다음 선택을 바꾼다

방문 후에 기록을 남기면 다음 선택이 더 쉬워진다. 과한 디테일을 쓸 필요는 없다. 시간, 이동, 비용, 대기, 위생, 커뮤니케이션, 재방문의사 같은 축을 10점 만점으로 점수화하면 비교가 가능해진다. 이때 감정이 과열되기 쉬운 항목은 시간을 두고 쓰는 편이 낫다. 바로 적으면 어느 한 사건에 휘둘린다. 커뮤니티에 올릴 때는 사실 위주로 쓰고, 상업적 홍보 문구와 거리를 두어야 다음 사람에게도 도움이 된다.



## 오밤과 obam을 똑똑하게 쓰는 법

오밤, 오밤주소, obam, obam주소 같은 키워드를 검색창에 넣으면 비슷한 이름의 미러 사이트가 줄줄이 나온다. URL을 북마크하고, 공지 갱신 날짜를 확인하는 루틴이 필요하다. 사이트를 하이퍼링크처럼 맹신하지 말고, 정보를 교차 검증하자. 한 곳에서 본 후기를 다른 곳의 가격표와 비교하고, 샵에 직접 확인할 때는 “게시 정보 기준으로 문의한다”는 단서를 달면 불필요한 실랑이를 줄일 수 있다. 또한, 특정 키워드로만 노출되는 폐쇄형 채널도 있는데, 이런 곳은 진입 장벽이 있다는 이유만으로 더 낫다고 단정하면 안 된다. 깔끔한 [경주오피](#) 운영과 적절한 가격, 응대의 성숙함이 핵심이다.

## 건강과 법적 감각

건강 이슈는 나중에 미루면 손해만 커진다. 작은 상처와 피부 트러블, 알레르기 반응 등은 사전에 조절해야 한다. 개인 위생 도구를 챙기는 사람도 늘었다. 작은 손 세정제, 마스크, 일회용 양말 정도는 가볍다. 법적 영역은 기본 매너와 선을 지키면 문제를 피할 확률이 높다. 기록을 남길 때 신상 정보를 드러내지 않고, 타인의 초상권과 사생활을

침해하지 않는 선에서 움직인다. 건물 내 공용 공간에서의 촬영은 특히 주의한다. 방음과 층간 소음 이슈는 민원으로 이어질 수 있으니 시간과 볼륨을 조절하는 배려가 필요하다.

## 재방문 전략: 익숙함의 가치

한 곳을 여러 번 찾으면 커뮤니케이션이 **오밤** 짧아지고, 작은 요청이 반영될 가능성이 높다. 반대로 익숙함이 방심을 부를 수 있다. 체크리스트를 매번 간소화해서라도 유지하자. 가격 변동과 라인업 변경은 월 단위로 발생한다. 예전 기준을 끌고 오면 서로 곤란해진다. 재방문 고객에게만 적용되는 시간대가 생기기도 한다. 이런 혜택은 공지되지 않는 경우가 많아 직접 물어봐야 한다. “지난번 A타임 기준으로 이번 주 비슷하게 가능할까요?”처럼 온도 낮은 문장이 통한다.

## 마지막 점검: 오늘 들어가기 전에

방문 전 30분, 다시 한 번 정리하자. 휴대폰 배터리, 소액 현금, 정확한 주소, 도착 시점. 동선에 문제가 생길 여지, 혹시라도 마음이 불편한 대목. 체감상, 이 짧은 점검이 전체 경험을 안정시킨다. 지나치게 조급한 마음을 가라앉히고, 기대치의 볼륨을 적당히 낮추면 작은 호감과 배려가 더 또렷하게 보인다. 구미오피든 대구오피든, 포항오피나 경주오피든, 결국 좋은 경험의 공통분모는 단출하다. 준비, 존중, 기록. 이 셋이 균형을 잡아준다.

## 한 페이지 요약 체크리스트

- 시간과 예산을 세 겹으로 나누고, 변동비 1만 5천에서 4만을 예비로 확보한다.
- 오밤, obam 계열 정보는 날짜와 채널 일관성으로 검증하고, 샵 안내와 교차 확인한다.
- 이동은 주차와 막차 변수를 먼저 해결하고, 도착 15분 전 여유를 확보한다.
- 위생과 회전 간격을 묻고, 모호한 옵션은 시간과 금액, 포함 사항으로 재정의한다.
- 기록을 남겨 다음 선택을 개선하고, 익숙함 속에서도 기본 체크리스트를 유지한다.

준비의 완성도는 늘 결과를 이긴다. 성급함을 조금만 덜어내면, 같은 예산으로 더 단정하고 편안한 밤을 보낼 수 있다.